
Station	PAPETERIE ARJO WIGGINS
Maître d'ouvrage	PAPETERIE ARJO WIGGINS S.A.
Exploitant	PAPETERIE ARJO WIGGINS S.A.
Commune d'implantation	RIVES CHARAVINES
Type de station	papeterie

EPANDAGES 2009 :

Prestataire	Terralys	
Nombre d'agriculteurs utilisateurs	5	
Surface d'épandage	78,9	ha
Quantité épandue en tonnes brutes	1 607	t
% de matière sèche	37,3	%
Quantité épandue en tonnes de matière sèche	640	t MS
Dose moyenne en tonnes de matière sèche /ha	8,1	t MS/ha
Dose moyenne d'azote apportée par les boues	72	kg N/ha
Dose moyenne de phosphore apportée par les boues	37	kg P2O5/ha
Dose moyenne de CaO apportée par les boues	1 022	kg CaO/ha
% épandu hors période directive nitrates		%
Nombre d'analyses de boues : valeur agronomique	16	
Nombre d'analyses de boues : ETM	12	
Nombre d'analyses de boues : CTO	5	

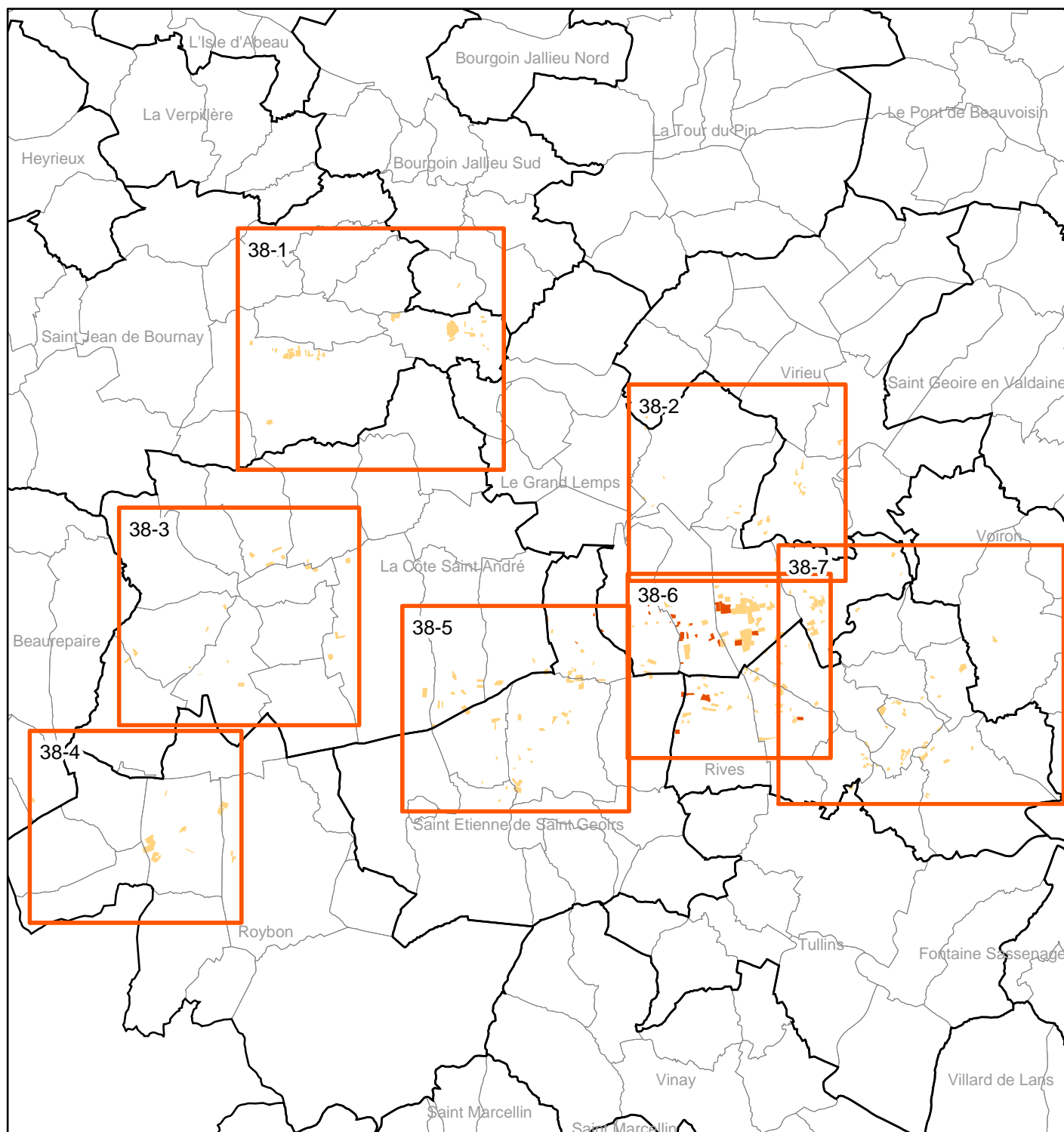
Observations : une partie des boues / analyses antérieures à 2009

Communes ayant reçu des boues :

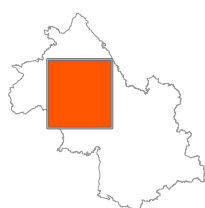
GRAND LEMPS
IZEAUX
FRETTE
COLOMBE
BEVENAIS
BEUCROISSANT
SILLANS





Type de boues : papeterie

Carte N° 38



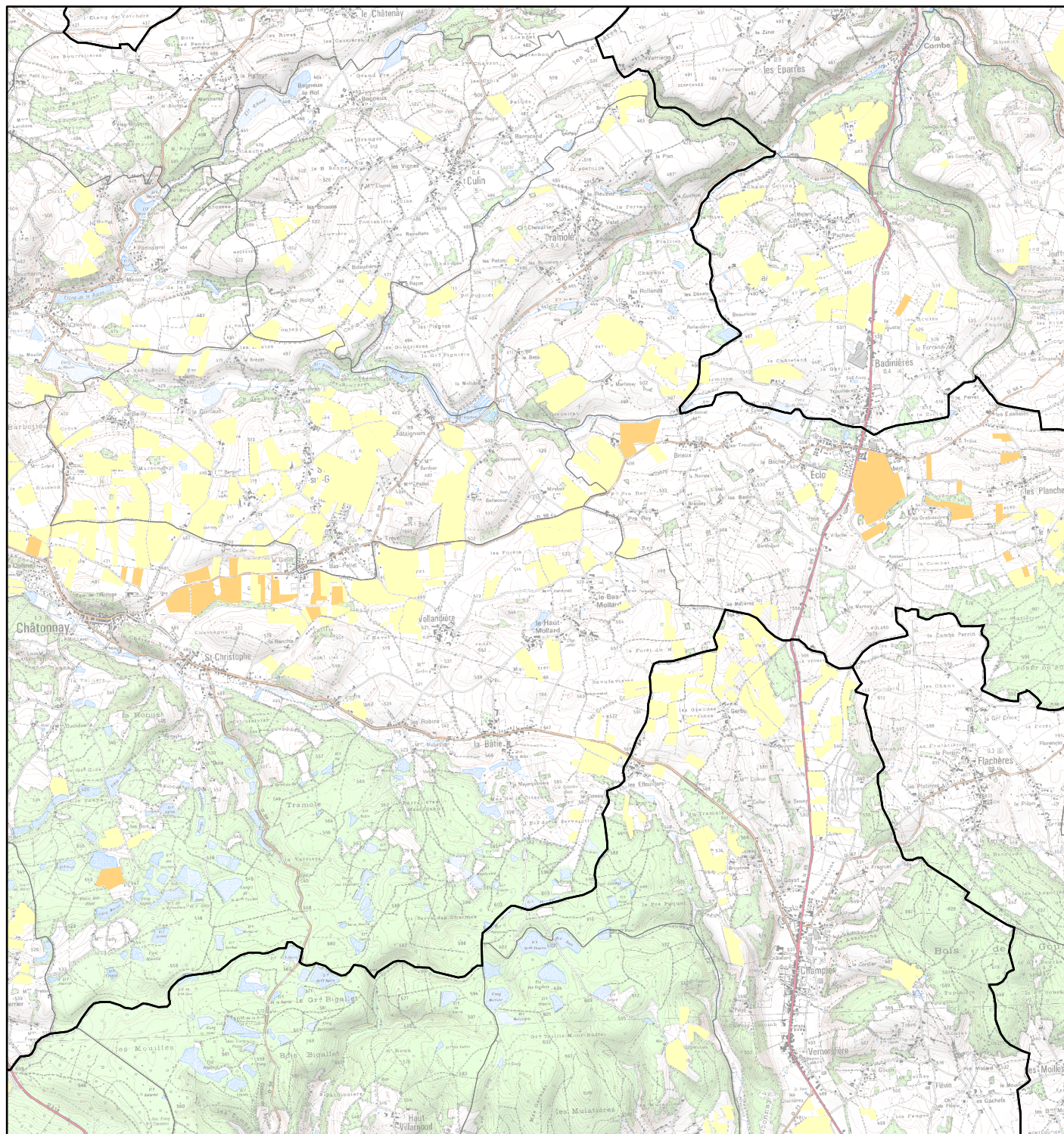
1:230 000



-  Parcelles épandues par la station l'année en cours
-  Parcelles épandues par la station les années précédentes
-  Parcelles ayant reçu des épandages d'autres stations
-  Station d'épuration (données CGI)





Type de boues : papeterie

Carte N° 38-1



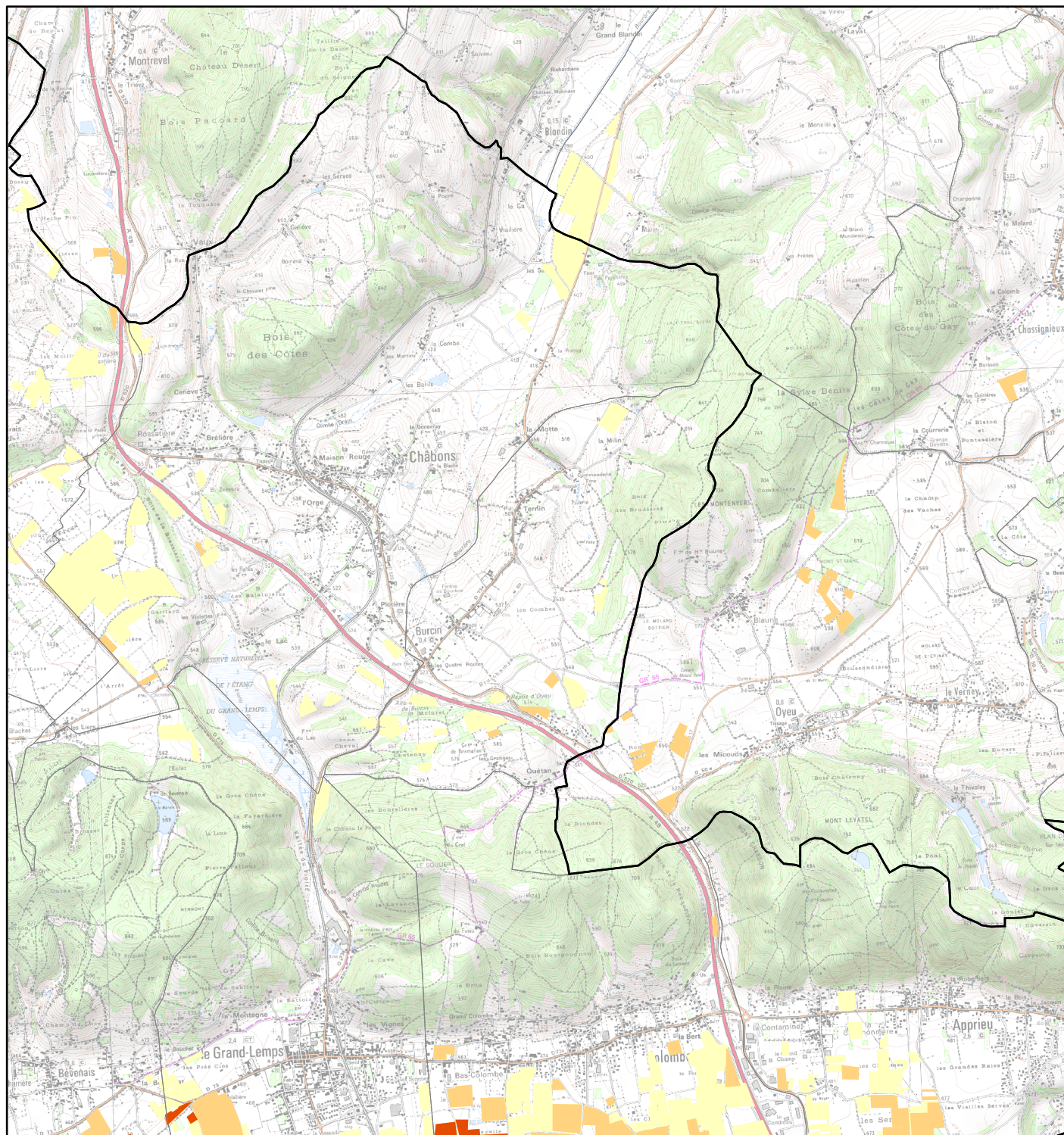
1:55 000



-  Parcelles épandues par la station l'année en cours
-  Parcelles épandues par la station les années précédentes
-  Parcelles ayant reçu des épandages d'autres stations
-  Station d'épuration (données CGI)





Type de boues : papeterie

Carte N° 38-2



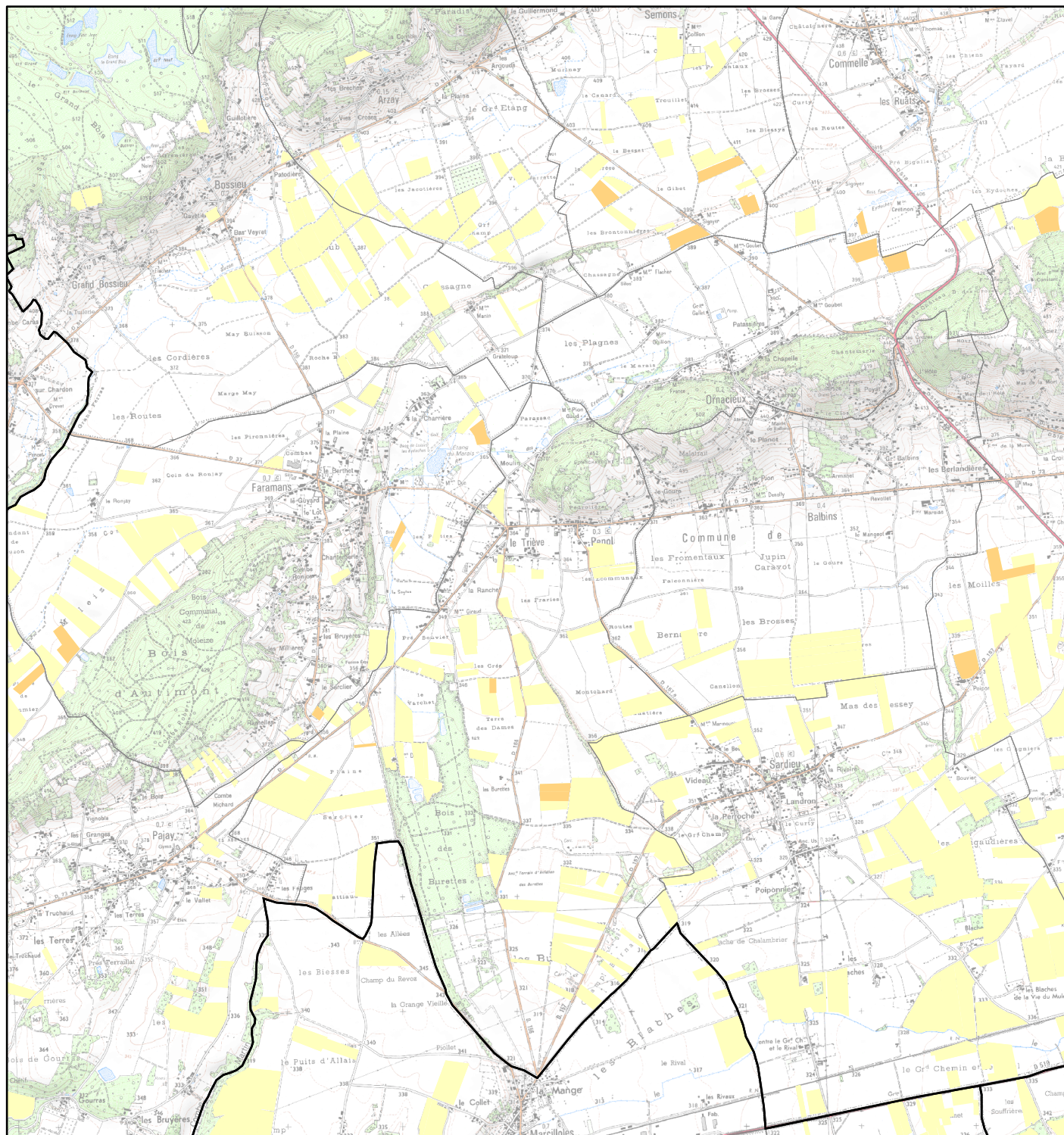
1:50 000



-  Parcelles épandues par la station l'année en cours
-  Parcelles épandues par la station les années précédentes
-  Parcelles ayant reçu des épandages d'autres stations
-  Station d'épuration (données CGI)





Type de boues : papeterie

Carte N° 38-3



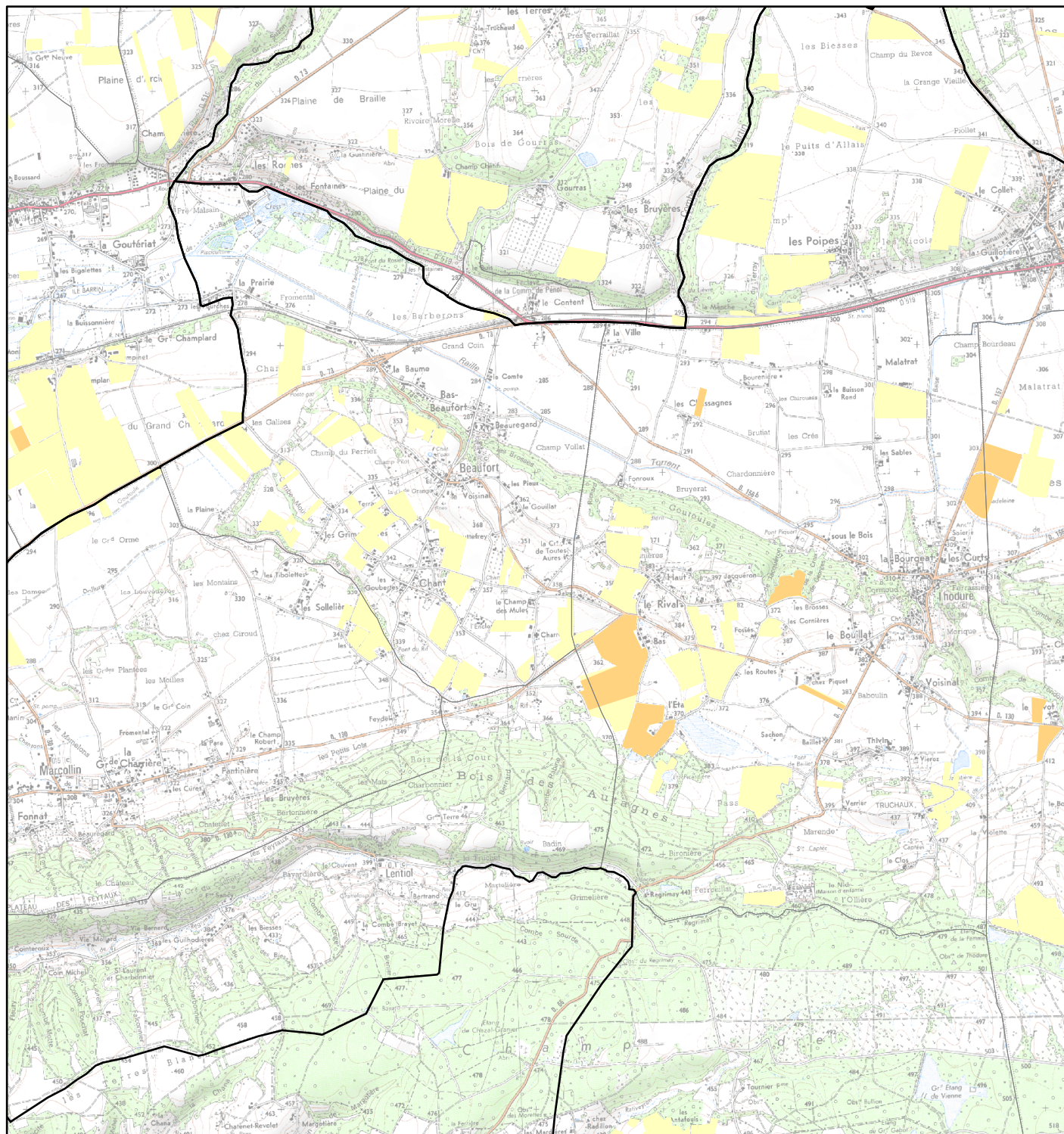
1:50 000



-  Parcelles épandues par la station l'année en cours
-  Parcelles épandues par la station les années précédentes
-  Parcelles ayant reçu des épandages d'autres stations
-  Station d'épuration (données CGI)





Type de boues : papeterie

Carte N° 38-4



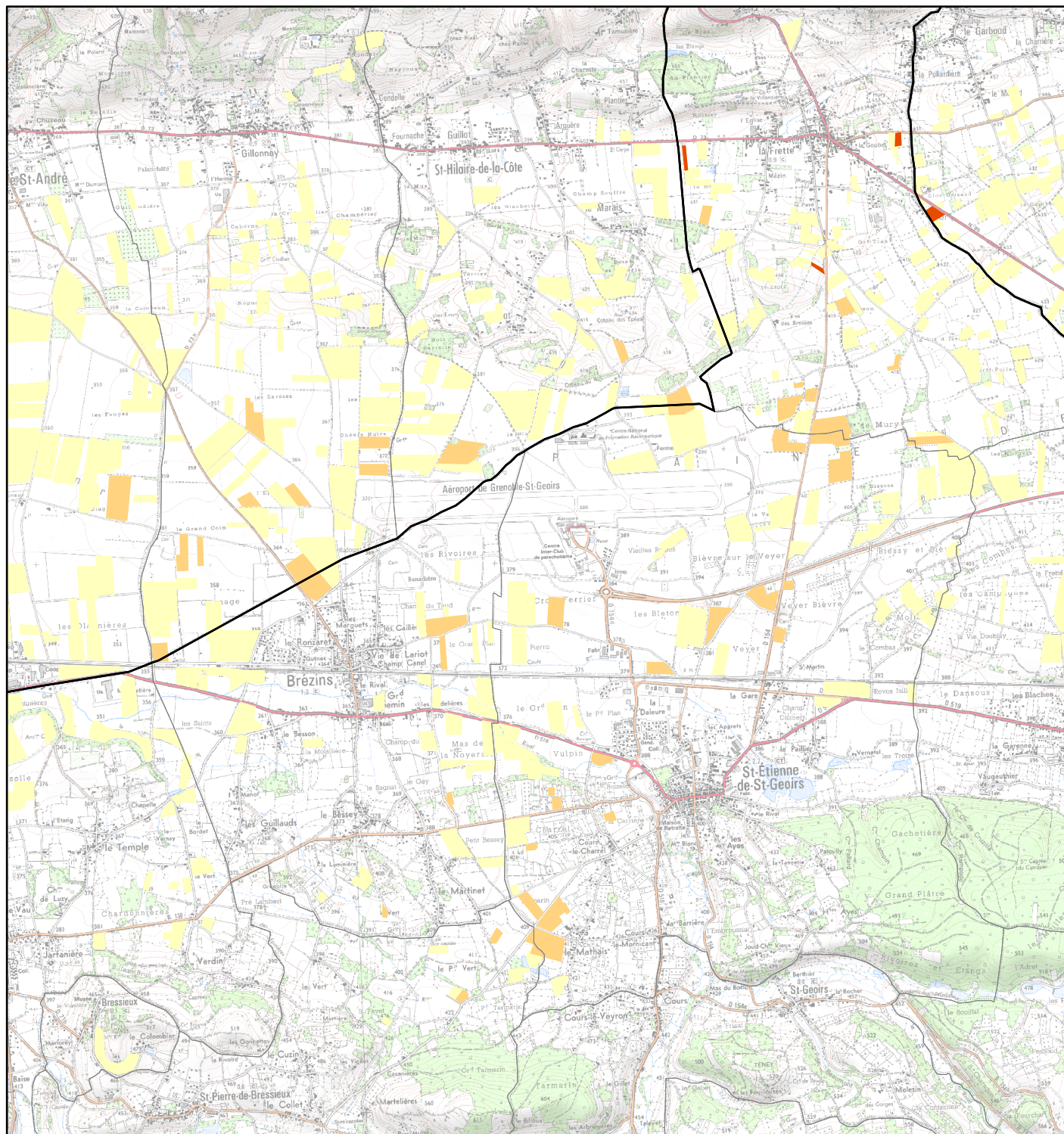
1:45 000



-  Parcelles épandues par la station l'année en cours
-  Parcelles épandues par la station les années précédentes
-  Parcelles ayant reçu des épandages d'autres stations
-  Station d'épuration (données CGI)





Type de boues : papeterie

Carte N° 38-5



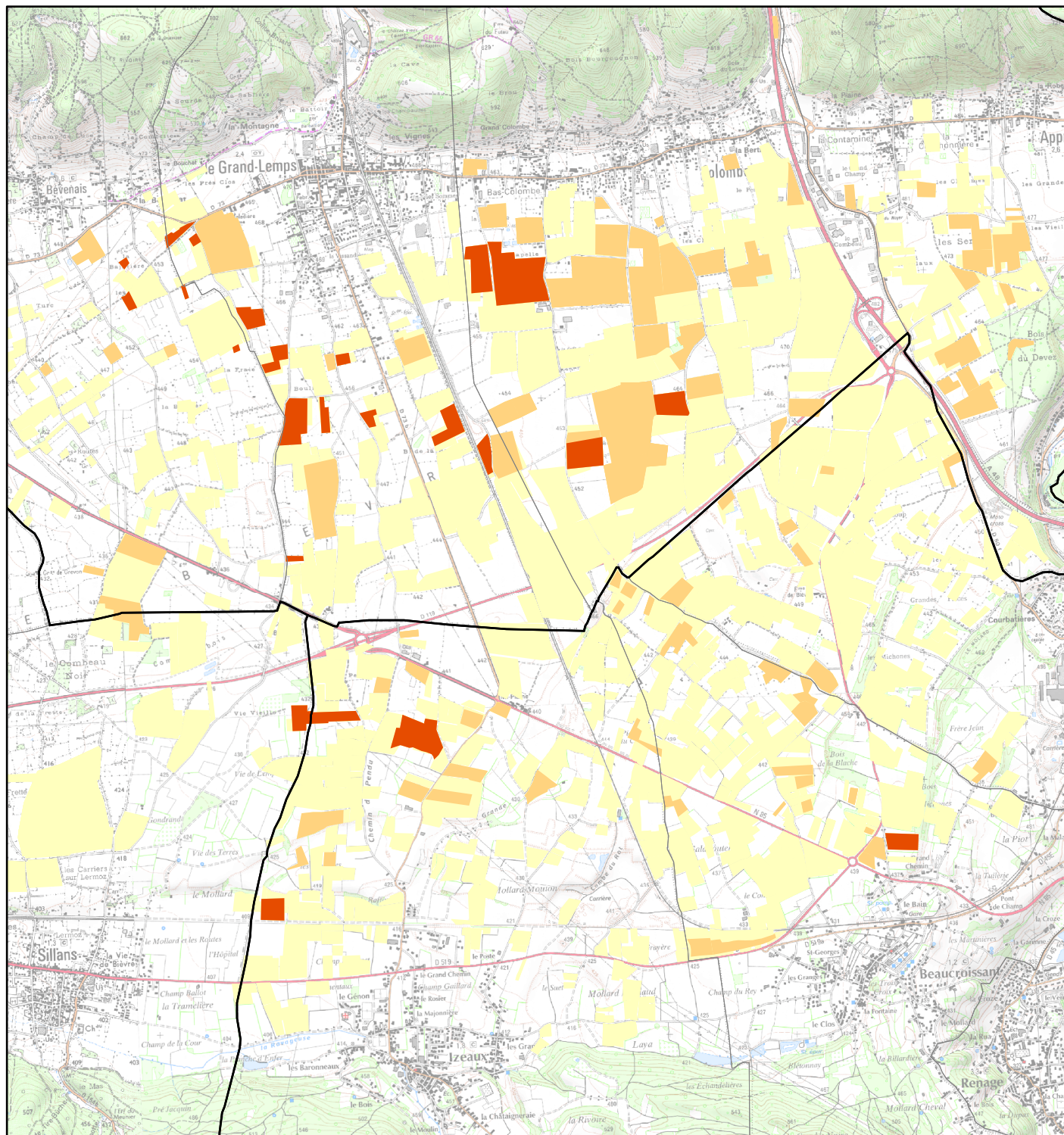
1:50 000



-  Parcelles épandues par la station l'année en cours
-  Parcelles épandues par la station les années précédentes
-  Parcelles ayant reçu des épandages d'autres stations
-  Station d'épuration (données CGI)





Type de boues : papeterie

Carte N° 38-6



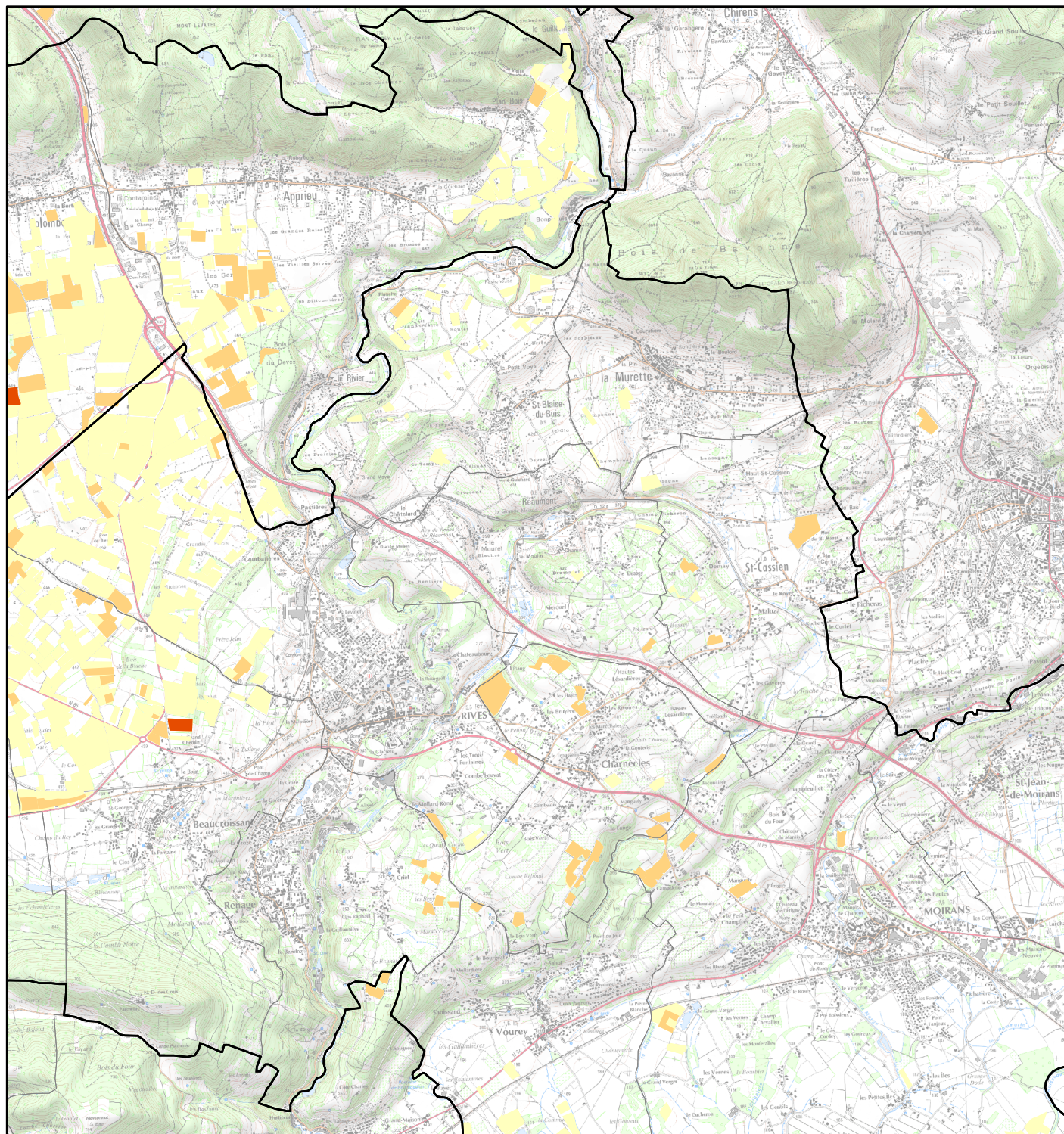
1:45 000



-  Parcelles épandues par la station l'année en cours
-  Parcelles épandues par la station les années précédentes
-  Parcelles ayant reçu des épandages d'autres stations
-  Station d'épuration (données CGI)

Type de boues : papeterie

Carte N° 38-7



1:60 000



- Parcelles épandues par la station l'année en cours
- Parcelles épandues par la station les années précédentes
- Parcelles ayant reçu des épandages d'autres stations
- Station d'épuration (données CGI)